

Steelcase

Wer wir sind. Was wir tun.



DIE STEELCASE ERFOLGSGESCHICHTE

Unsere Geschichte begann mit einer ziemlich einfachen Innovation – einem feuerfestem Abfalleimer. Er ist das erste Beispiel für nutzerorientierte Entwicklung.



1912

Unternehmensgründung in Grand Rapids,
Michigan

1914

Erstes Patent

1.700+

Patente weltweit

3,7 Milliarden

US-Dollar Jahresumsatz (Fiskaljahr 2020)

800+

Fachhandelspartner weltweit

110.000+

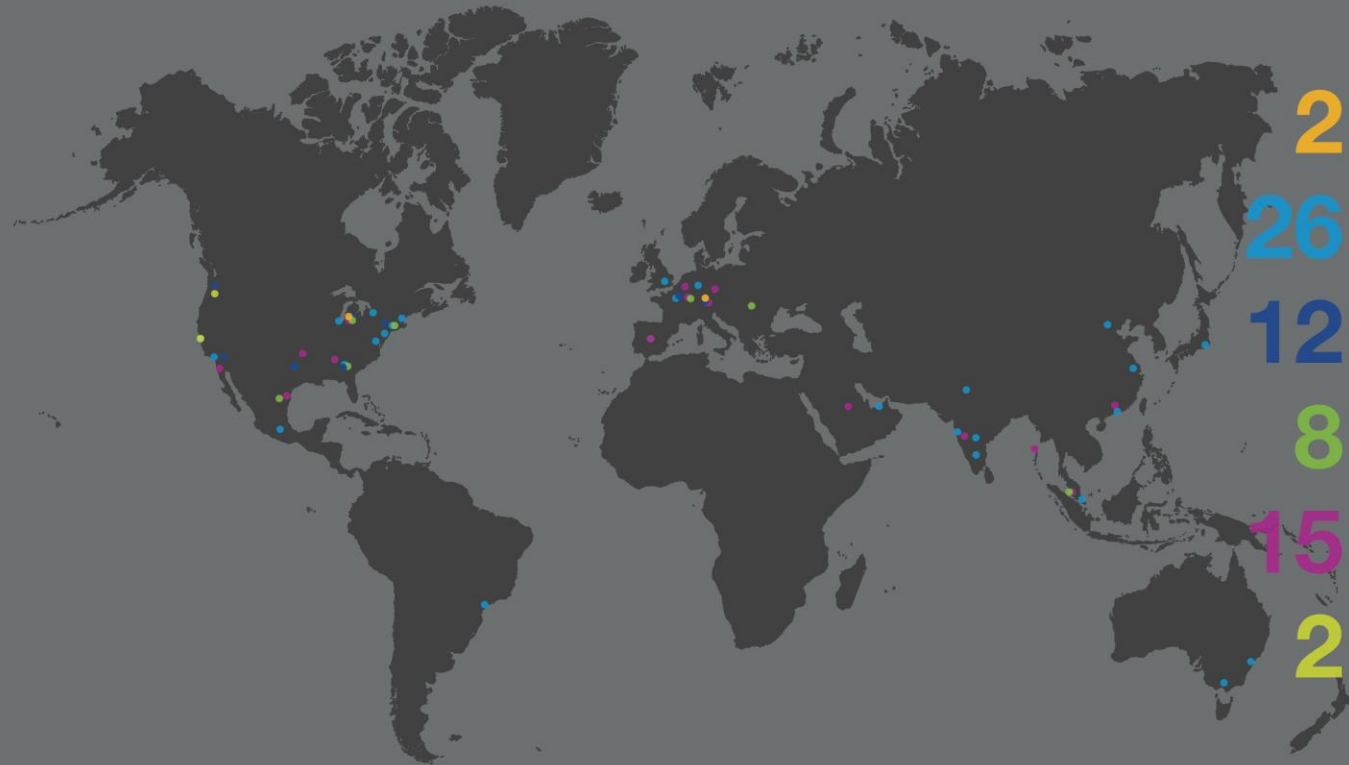
betreute Unternehmen in den letzten 5 Jahren

ca. 13.000

Mitarbeiter weltweit

25

Produktionsstätten und Verteilzentren



2 Learning +
Innovation Center

26 WorkLife
Center

12 Distribution
Center

8 Business
Center

15 Unsere
Produktionsstätten

2 Design
Studios



**New
Work.**

**New
Rules.**




**Neuer
Arbeit.**

**Neue
Regeln.**

**Neuer
Wettbewerb.**

**Neue
Produktivität.**



**Neue
Innovation.**

**Neue
Kreativität.**



**Neue
Talente.**

**Neue
Arbeitswelt.**

Wachstum

Innovation

Innovation ist schwierig



Studien belegen, dass man im Team schneller zu innovativen Resultaten kommt, die Arbeitsergebnisse insgesamt besser sind und die Teammitglieder mit ihrer Arbeit zufriedener sind.



Aber Teams stehen unter **Druck** - sie müssen mehr Arbeit in kürzerer Zeit erledigen und die **Aufgaben**, die ihnen gestellt werden, sind heute **komplexer**.



Teamarbeit ist nichts
Neues.
Aber sie funktioniert
heute anders.



New Work. New Rules.

Die neue
Arbeitsweise
benötigt auch
neue Regeln.



Radikaler Wandel im Büro

Das Territorium sichern



Selbst ist das Team



Ideen festhalten



Sich häuslich einrichten



Arbeit überall präsentieren



Fünf Gründe, warum Teams sich schwer tun

Es ist nicht einfach und Teams kommen den Anforderungen der neuen Arbeitsweisen kaum hinterher.

**1. Neue Aufgaben.
Alte Büros.**



2. Keine Basis.



**3. Geringes Maß
an Kontrolle.**



**4. Ideen kommen
nicht voran.**



5. Veraltete Technologie.



Neuaufgabe des Büros

Ein Neustart fürs Büro
ist also zweifellos längst
überfällig.











Den Arbeitsplatz anpassen



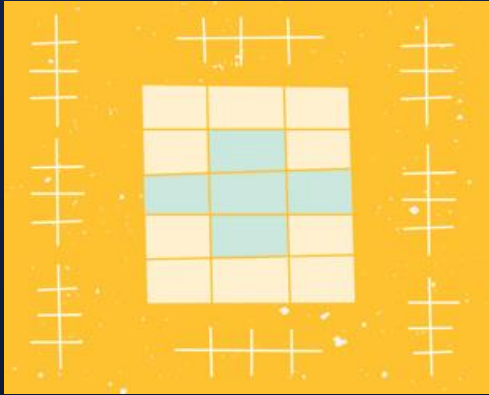


Neuaufgabe des Büros

Arbeitsplätze, die extrem gut aufeinander abgestimmte Teams unterstützen sollen, müssen anders design sein.

New Work. New Rules.

Von starr zu fließend





New Work. New Rules.

Aktive Zusammenarbeit





New Work. New Rules.

Das ‚Ich‘ im Team





Neuaufgabe des Büros

Arbeitsplätze, die Zusammenarbeit sinnvoll unterstützen, sollten dem Team ermöglichen,...

...eine Basis zu schaffen.



...schnell zwischen verschiedenen Arbeitsmodi wechseln.



...den Raum nach Bedarf anzupassen.



...zwischen digitalen und analogen Hilfsmitteln zu wechseln.



...mit den Inhalten zu interagieren.



Für weitere Fragen stehe ich gerne zur Verfügung:
Marc T. Nicolaisen @ LinkedIn
<https://www.linkedin.com/in/marc-t-nicolaisen>



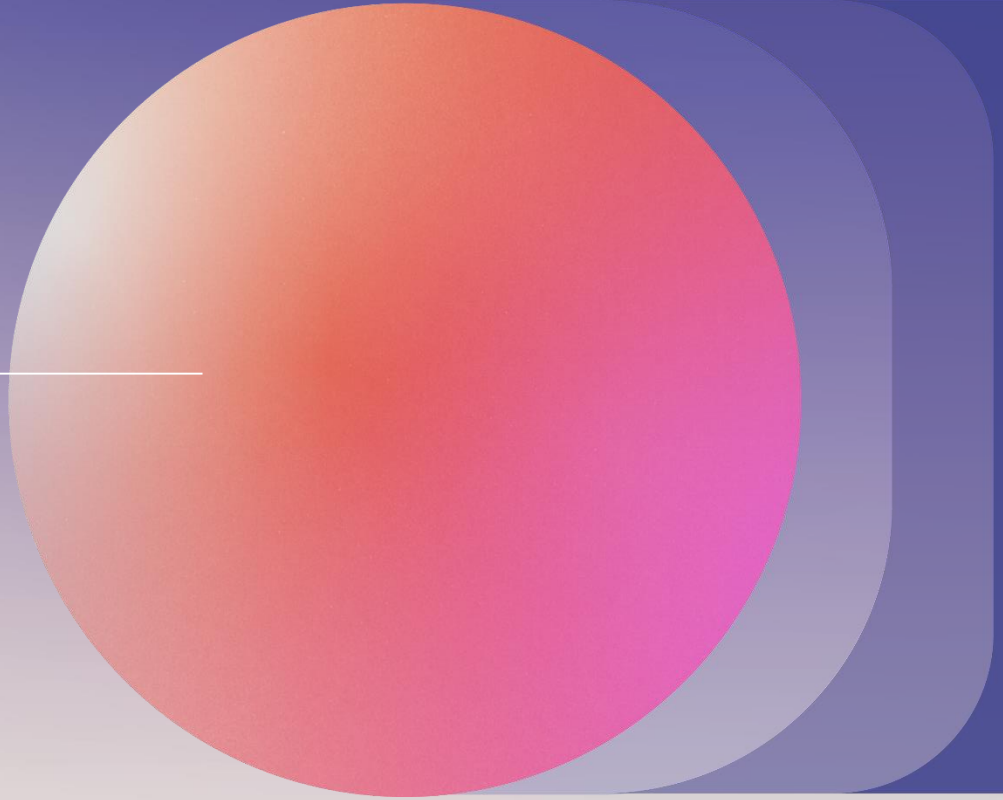
Steelcase

Steelcase®

Version 1

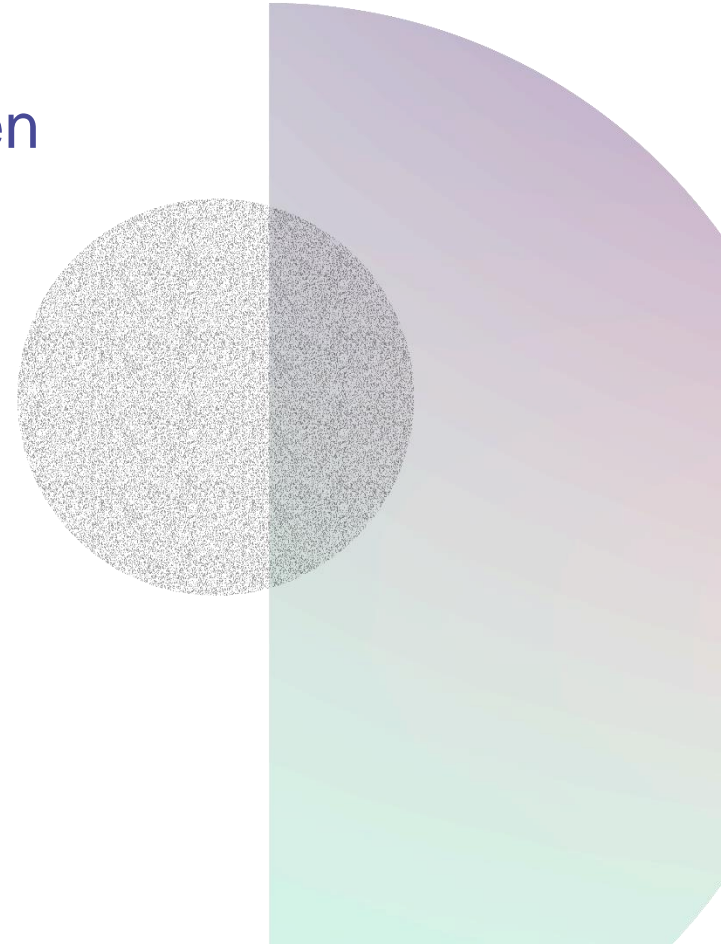
Die nächsten Schritte planen

Der Arbeitsplatz nach Covid-19



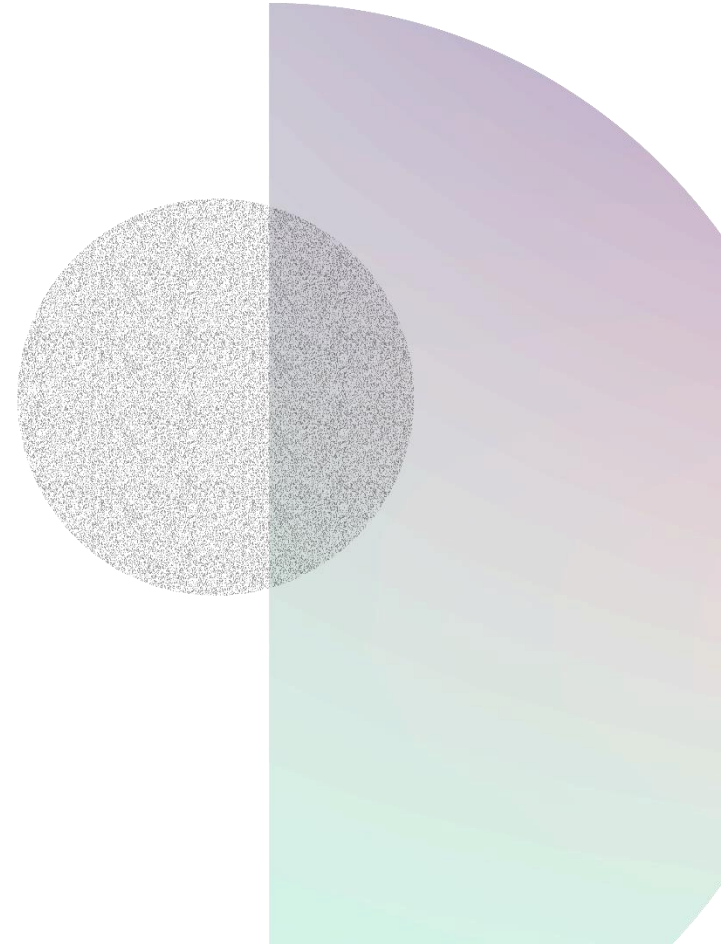
Was bereitet Ihnen die größten Sorgen bei der Planung der Rückkehr Ihrer Angestellten an den Arbeitsplatz?

Wieso fehlt den Mitarbeitern Ihrer Meinung nach der Arbeitsplatz?

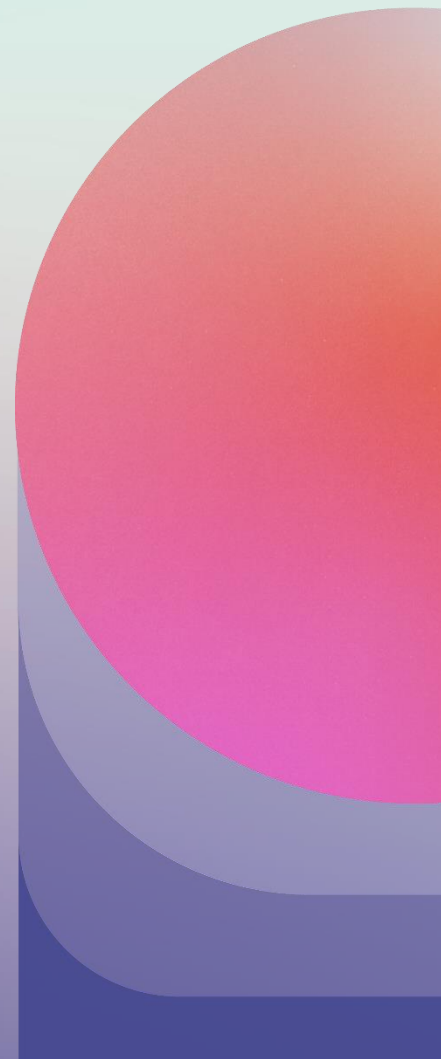


Mit welchen Erwartungen werden die Mitarbeiter wohl an den Arbeitsplatz zurückkehren?

Welche Veränderungen oder Vorschriften sollten Ihrer Meinung nach sofort umgesetzt werden?



Angestellte sicher an den Arbeitsplatz zurückbringen



Für das Wohlbefinden der Mitarbeiter zu sorgen, war nie wichtiger als jetzt.

Körperlich

Die Menschen müssen die Möglichkeit haben, in einer Umgebung zu arbeiten, in der sie gesund bleiben können und in der sie krankheitsverursachenden Pathogenen so wenig wie möglich ausgesetzt sind.

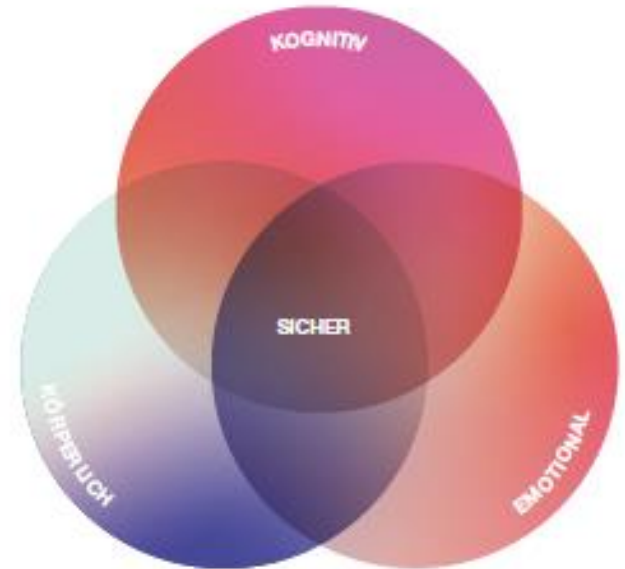
Kognitiv

Die Mitarbeiter sollten sich nicht ständig Sorgen um ihre persönliche Sicherheit machen müssen, da sie dann nicht fokussiert und produktiv arbeiten können.

Emotional

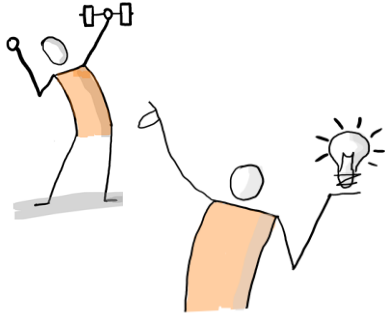
Jeder sollte sich in der Arbeit sicher fühlen.

Die Angestellten müssen davon überzeugt sein, dass ihr Arbeitgeber alles in seiner Macht Stehende getan hat, um eine sichere Umgebung zu schaffen.



Für das Wohlbefinden der Mitarbeiter zu sorgen, war nie wichtiger als jetzt.

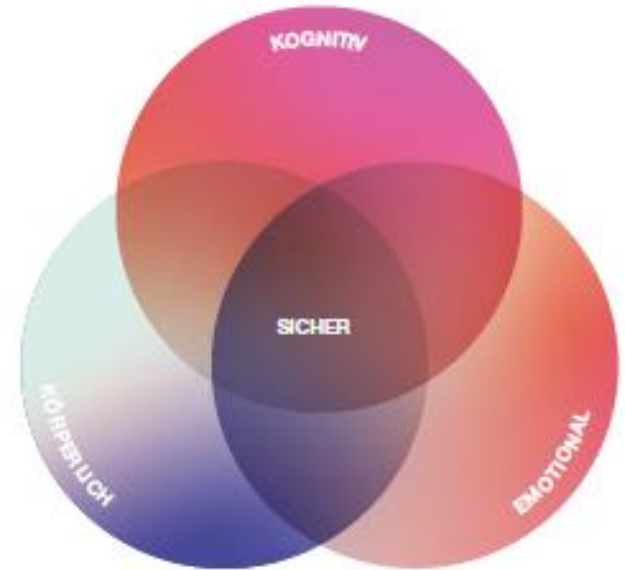
Körperlich



Kognitiv



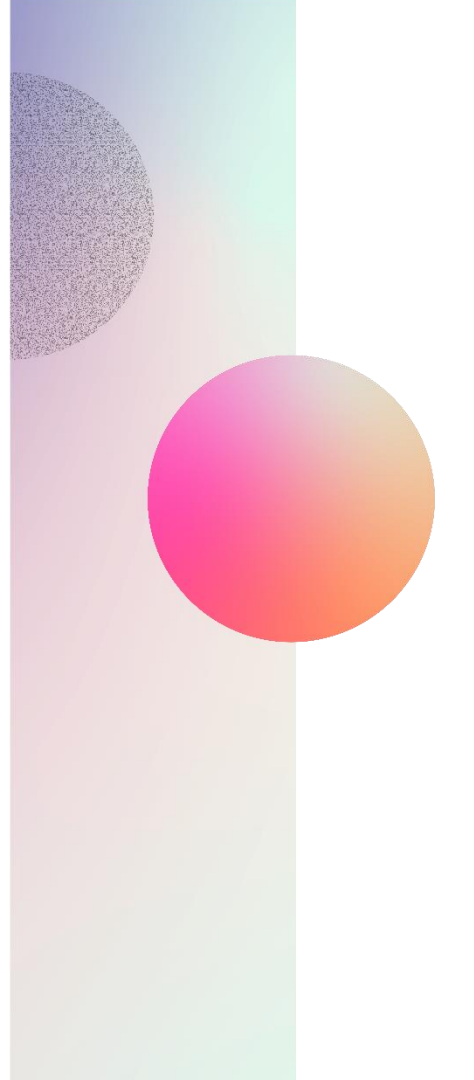
Emotional



Die momentanen Herausforderungen am Arbeitsplatz

- Offene Arbeitsumgebungen
- Hohe Dichte
- Gemeinschaftlich genutzte Bereiche
- Große Mobilität
- Gemeinschaftsbereiche
- Wohnraumästhetik

Heutige Arbeitsumgebungen wurden designt, um Kreativität, Innovation, schnelles Arbeiten und Agilität zu fördern. Sie wurden aber nicht gestaltet, um die Verbreitung von Krankheiten zu verhindern.



Jetzt

Was wir
wissen

Nachrüsten

In naher Zukunft

Wissenschaftlich
begründet
und datengestützt

Rekonfigurieren

Langfristig

Wissenschaft
und
Technologie

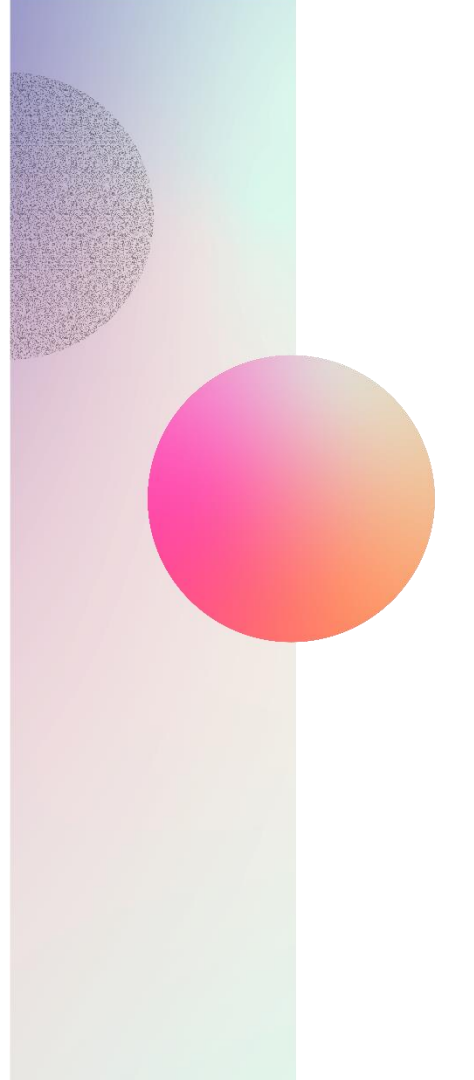
Neu erfinden

Drei Schwerpunkte

Raumdichte: Anzahl an Personen pro Quadratmeter

Räumliche Anordnung: Anordnung der Möbel in der Fläche

Raumteilung mithilfe von Screens, Paneelen oder Begrenzungen



Raumdichte



Mindestabstand

In offenen Arbeitsbereichen, Besprechungsräumen, Cafés und Loungebereichen sollte ein Mindestabstand von 2 Metern zwischen den Angestellten gewährleistet sein.

Entfernen Sie Tische und Sitzmöglichkeiten, um die Anzahl genutzter Flächen zu reduzieren oder führen Sie ein Rotationssystem für deren Nutzung ein.



Meetings in offenen Bereichen

Nutzen Sie offene Arbeitsumgebungen für Besprechungen mit mehr als fünf Personen und setzen Sie auf flexible Möbel, um mit beweglichen Whiteboards und Screens Abgrenzungen zu schaffen.



Mehr zugeordnete Arbeitsplätze

Reduzieren/Entfernen Sie gemeinsam genutzte Tische und gehen Sie zu Einzelarbeitsplätzen über.

Räumliche Anordnung



Ausrichtung der Möbel ändern

Ändern Sie die Tischanordnung, um die die Anzahl der Interaktionen von Angesicht zu Angesicht zu reduzieren

Richten Sie Arbeitsplätze im 90°-Winkel zueinander aus, damit die der Raum neben und hinter jedem Arbeitsplatz frei ist



Einzelische

Zur Vergrößerung des Abstands sollten Arbeitsplätze getrennt und Tische mit größerem Abstand platziert werden

Raumteilung



Räume aufteilen

Ergänzen Sie bestehende Arbeitsplätze durch Screens, Stauraumelemente, Pflanzen und Trennwände zur Abgrenzung



Bewegliche Screens

Erwägen Sie den verstärkten Einsatz von Screens und anderen Mitteln, die die Nutzer verschieben können, um den Privatsphäregrad selbst anzupassen



In die Höhe gehen

Lässt sich der Mindestabstand von 2 Metern nicht einhalten, sollten die höchsten erhältlichen Abgrenzungen oberhalb der Arbeitsfläche (auf allen exponierten Seiten) zum Einsatz kommen

Design-Optionen

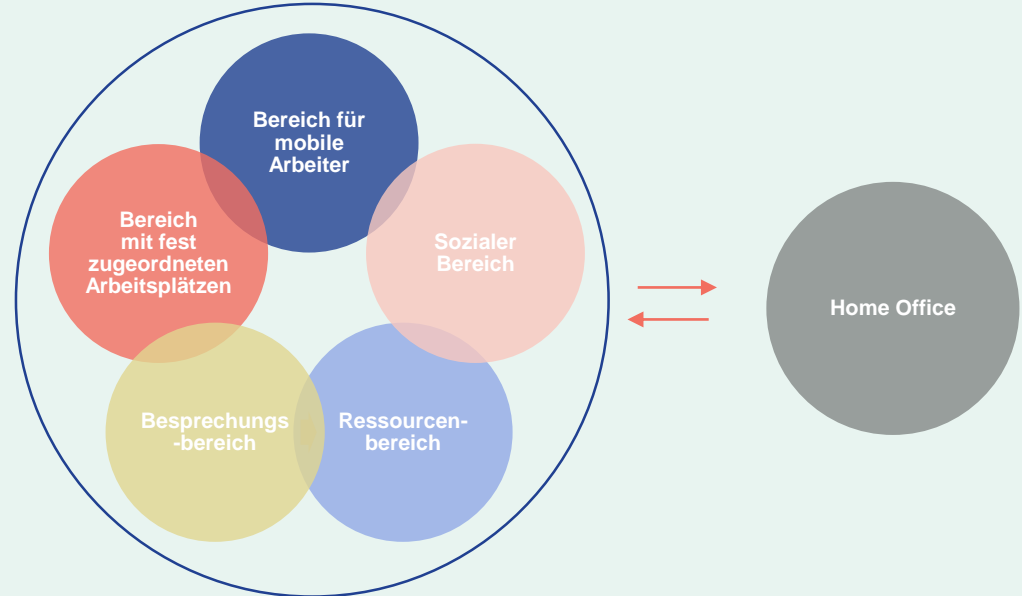
Optionen für den Arbeitsplatz im Unternehmen

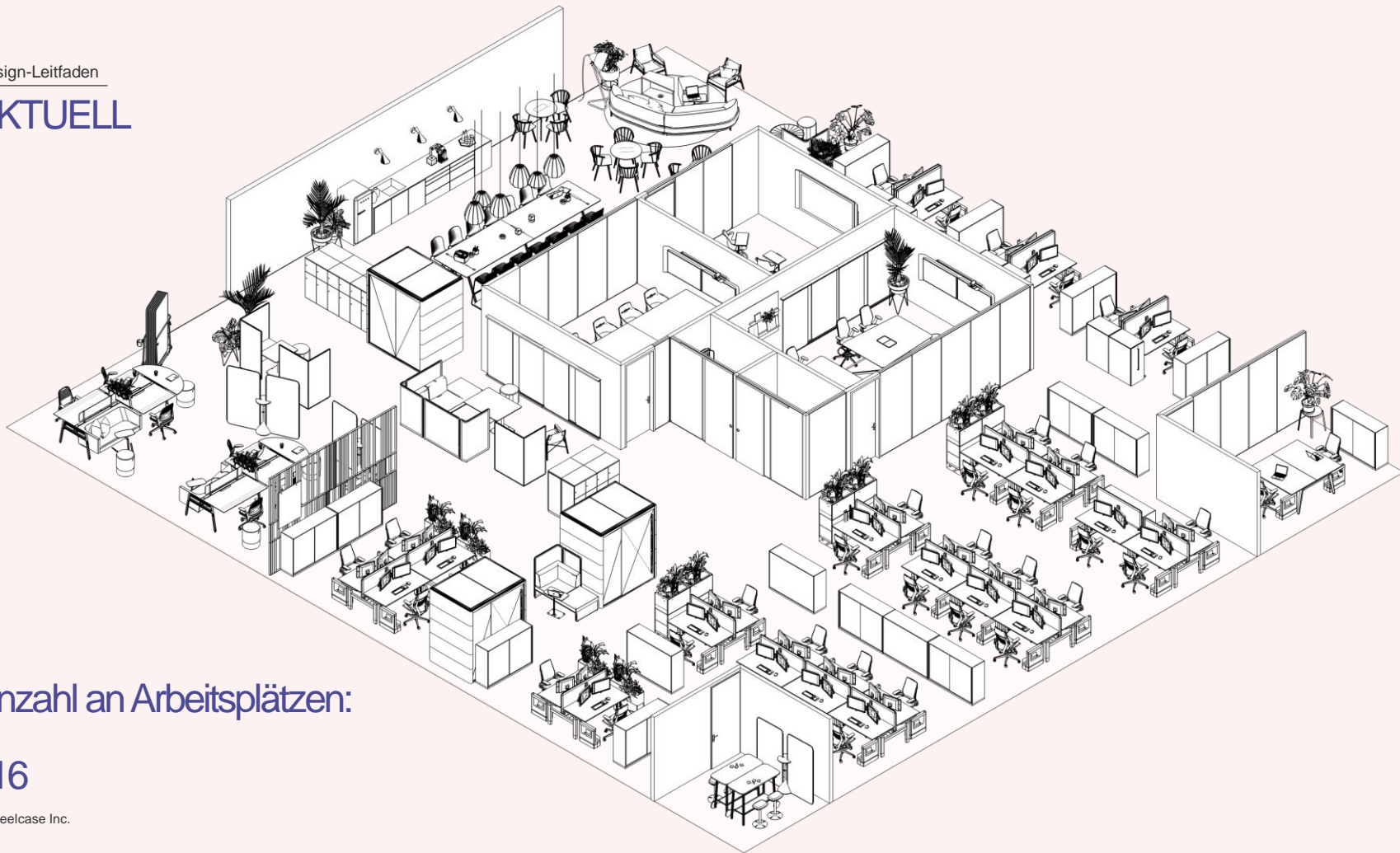
Die folgenden Denkanstöße zeigen, wie bestehende Konfigurationen an die neuen Bedürfnisse für den „Arbeitsplatz nach Covid-19“ angepasst werden können.

Das neue Ökosystem an Räumen

Zum neuen Ökosystem an Räumen gehört auch das Home Office. Mehr denn je wird das Büro zu einem Ort, der Gemeinschaft, Identität und Zusammenarbeit fördert.

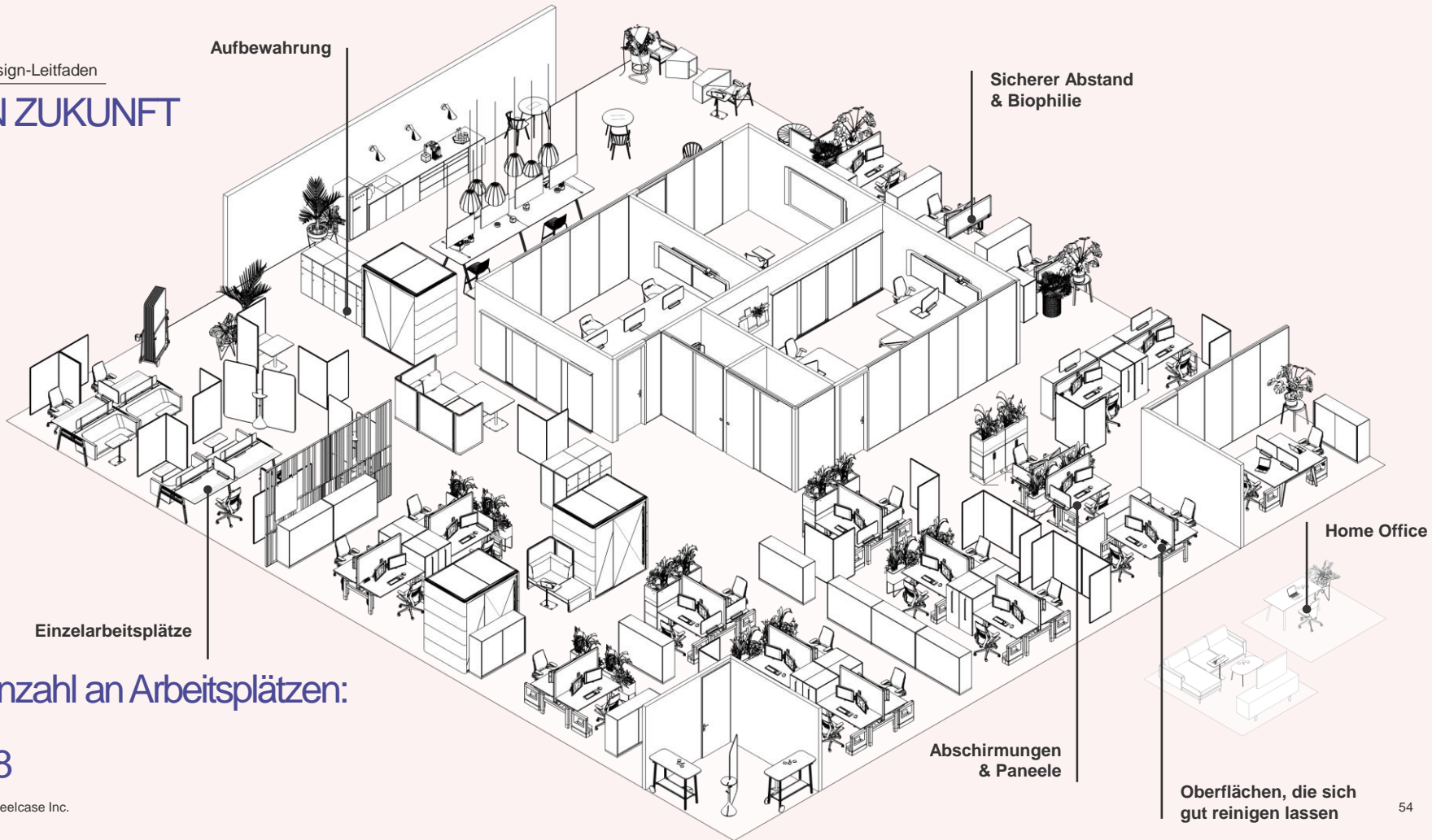
Konzentriertes Arbeiten hat hier nicht mehr die wichtigste Bedeutung und findet vor allem im Home Office statt.





Anzahl an Arbeitsplätzen:

116



Aufbewahrung

Sicherer Abstand
& Biophilie

Home Office

Einzelarbeitsplätze

Abschirmungen
& Paneele

Anzahl an Arbeitsplätzen:

68

Oberflächen, die sich
gut reinigen lassen

Arbeit Teambereich

Rekonfigurieren:

Raumdichte:

Schaffen Sie mit dem Steelcase Series 1 Stuhl individuelle und kleinere Arbeitsplätze.

Mit beweglichen Elementen wie dem Arbeitstisch und den Screens von Steelcase Flex können Teams zusammenarbeiten und gleichzeitig den nötigen Abstand einhalten.

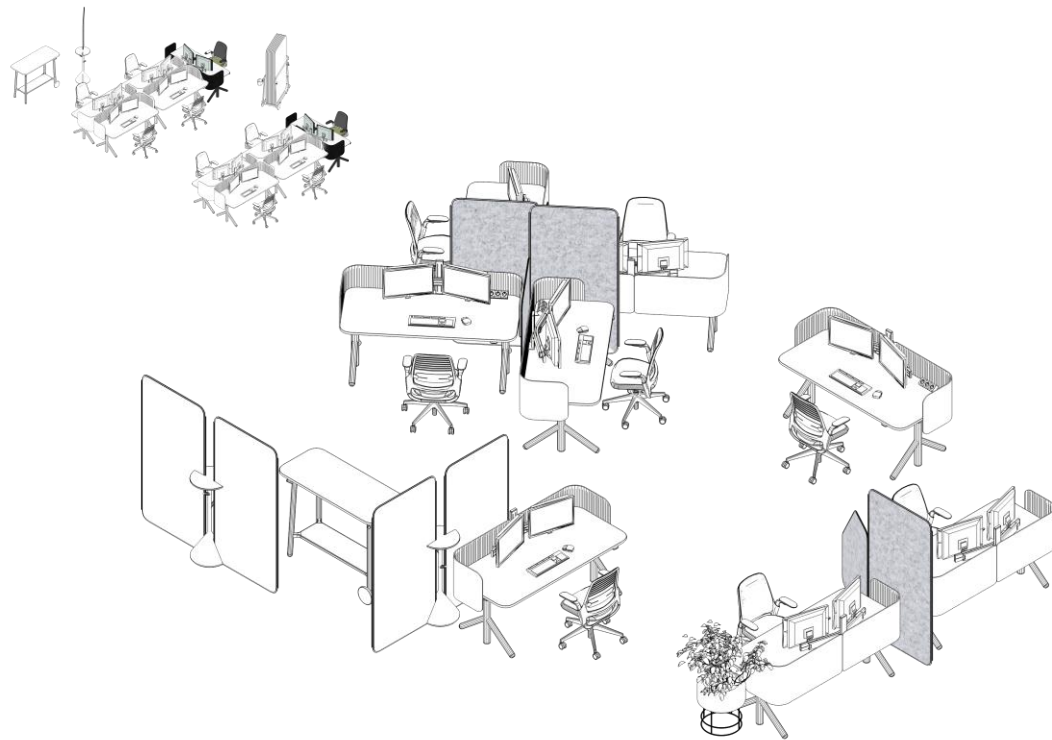
Räumliche Anordnung:

Ergänzen Sie den Raum um mobile Elemente aus der Steelcase Flex Collection, damit Nutzer den Bereich anpassen können, um Social Distancing-Vorgaben in jeder Konfiguration erfüllen können.

Raumabtrennung:

Whiteboards und freistehende Screens der Steelcase Flex Collection helfen, Arbeitsbereiche und Grenzen zu definieren.

Tischmontierte Screens von Steelcase Flex sorgen für mehr Privatsphäre.



Bewegliche Screens



In die Höhe gehen



Einzeltische



Ausrichtung der Möbel
ändern



Räume aufteilen

Lernen Schulungsbereich

Rekonfigurieren:

Raumdichte:

Verteilen Sie Flex Arbeitstische in Stehhöhe, um sichere Orte für Gruppentreffen zu erschaffen.

Nutzen Sie media:scape mobile, um Angestellten, die Fernarbeit betreiben, einen Platz am Besprechungstisch zu geben.

Räumliche Anordnung:

Ändern Sie die räumliche Verteilung der Möbel spontan bei Bedarf mit mobilen Elementen der Steelcase Flex Collection.

Raumabtrennung:

Mit Steelcase Flex Whiteboards und Pulten lässt sich der Raum teilen und gleichzeitig Ideen visualisieren.



Bewegliche Screens



Einsatz von Tools & Technologien anpassen



Einzeltische



Ausrichtung der Möbel ändern



Räume aufteilen

Steelcase®